

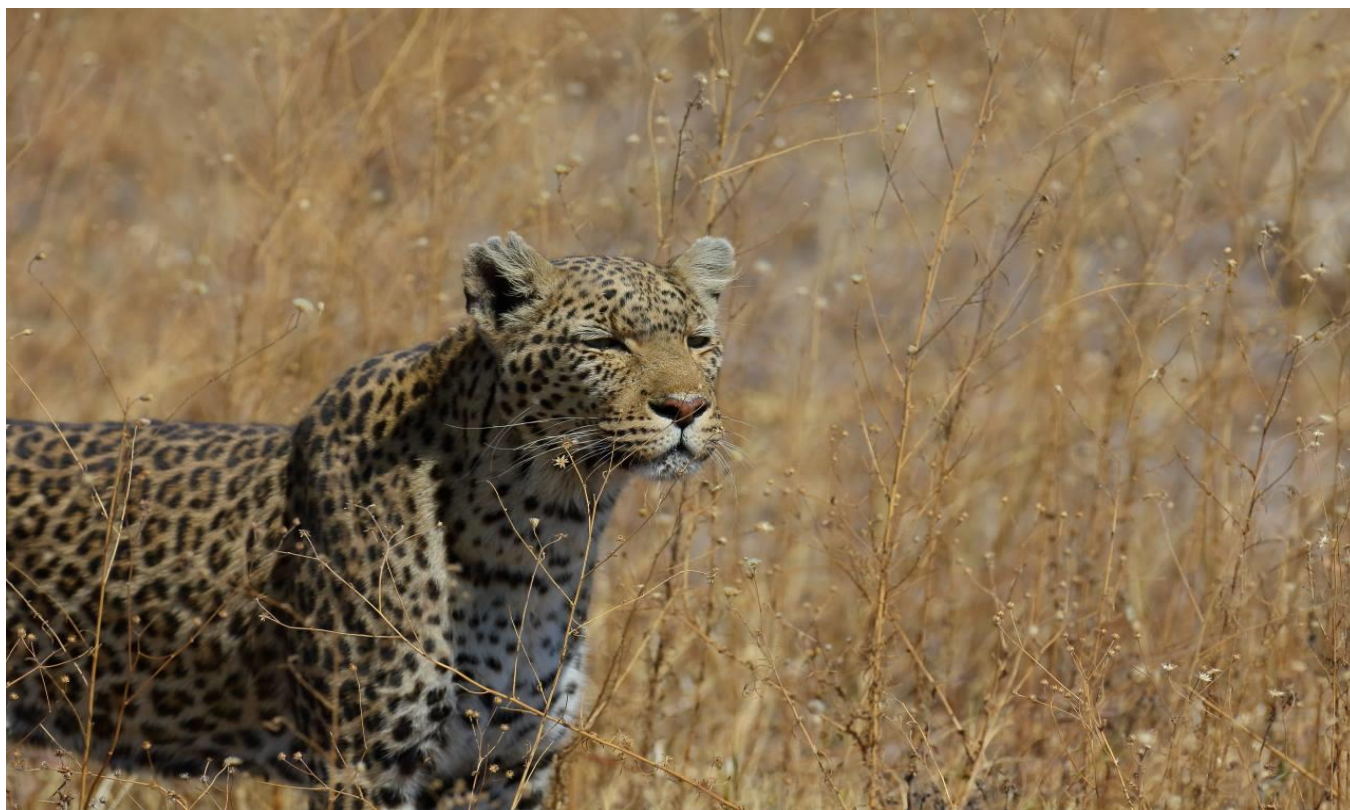


## **Botswana Focus Safari Lodge. Viaggio di 10 giorni alle Cascate Vittoria e safari nei Parchi settentrionali del Botswana: il delta dell'Okavango, la Moremi Game Reserve, il Parco Nazionale Chobe.**

Un itinerario nel cuore dell'Africa Australe che vi permetterà di visitare alcuni luoghi tra i più suggestivi come le spettacolari cascate Vittoria, la singolare regione del delta dell'Okavango con il suo immenso labirinto di canali e lagune, la Moremi Game Reserve ed infine il Parco Chobe ove c'è la più alta densità di elefanti del continente. I trasferimenti da un Parco all'altro sono previsti a bordo di piccoli aeromobili e i pernottamenti in lodge e confortevoli/lussuosi campi fissi. Ogni giorno sono previsti emozionanti game drive per osservare la fauna e ammirare paesaggi di struggente bellezza.

**Periodo:** Il periodo più adatto per organizzare questo viaggio va da aprile a novembre

**Validità del programma: da marzo a novembre 2023**



**Partenze ogni giorno dall'Italia con voli di linea su Johannesburg.**

### **1° giorno: volo Italia – Johannesburg.**

Partenza dall'Italia con volo di linea alla volta di Johannesburg prevedendo uno scalo intermedio da definirsi a secondo della Compagnia aerea utilizzata.

### **2° giorno: volo Johannesburg – Victoria Falls (Zimbabwe).**

Arrivo a Johannesburg e proseguimento del viaggio con volo di linea per Victoria Falls. Accoglienza in aeroporto, trasferimento in auto/minivan nella vicina cittadina di Victoria Falls in prossimità delle spettacolari Cascate Vittoria. *Relax, pranzo e cena liberi e pernottamento al **Victoria Falls Hotel** in camera Classic Room.* <https://www.victoriafallshotel.com/>

### **3° giorno: Le Cascate Vittoria (B).**

Prima colazione in hotel, giornata a disposizione per organizzare in loco la visita alle Cascate e altre attività come sorvolo delle Cascate Vittoria a bordo di microflight o elicottero, crociere in barca sul fiume



Wadi Destination

Zambesi, bungee-jumping, rafting, escursioni a dorso di elefante, escursioni a piedi nella foresta, birdwatching, pesca. *Pasti liberi e pernottamento al Victoria Falls Hotel in camera Classic Room.*

#### **4° e 5° giorno: il Parco Nazionale Chobe (B, L, D).**

Prima colazione al lodge, trasferimento in auto con autista attraversando il confine tra Zimbabwe e Botswana fino al Chobe Game Lodge che si trova nel Parco Nazionale di Chobe e si affaccia sull'omonimo fiume. Il Parco Chobe è molto vasto e si suddivide in 4 aree distinte, quella del Chobe River Front in prossimità dell'omonimo fiume è quella più facilmente accessibile e quella che ospita il maggior numero di animali specie nella stagione secca. Formula All Inclusive al **Chobe Game Lodge** con sistemazione in camera standard. Sono incluse durante il soggiorno 3 attività da scegliere tra il game drive in auto 4x4, il river safari in barca lungo il fiume, il birding experience. <https://www.chobegamelodge.com/>

#### **6° e 7° giorno: Moremi Game Reserve (B, L, D).**

Prima colazione al camp e trasferimento all'aeroporto di Kasane, volo a bordo di piccolo aeromobile da turismo per la Moremi Game Reserve che si trova tra il grande bacino del delta dell'Okavango e il deserto del Kalahari, l'habitat variegato di questa riserva richiama molte specie di animali tra cui mammiferi, uccelli, rettili. Elefanti, leoni, leopardi, antilopi sono solo alcuni degli esemplari che potrete incontrare negli emozionanti game drive a cui parteciperete durante il vostro soggiorno. Atterraggio previsto su pista di terra battuta e trasferimento di circa 30 minuti in auto 4x4 al **Camp Moremi** composto da 11 confortevoli e spaziose tende con bagno privato e terrazza. Formula All Inclusive al Camp Moremi con sistemazione in Luxury Safari Tent. Sono incluse durante il soggiorno 4 attività da scegliere tra il game drive in auto 4x4, il river safari in barca per esplorare la laguna di Xakanaxa. <https://desertdelta.com/camps/camp-moremi/>

#### **8° e 9° giorno: il Delta dell'Okavango (B,L,D).**

Prima colazione al camp e trasferimento alla pista di terra battuta, volo panoramico a bordo di piccolo aeromobile da turismo sul delta dell'Okavango per raggiungere la pista di terra battuta situata sulla remota isola di Nxaragha nel cuore del delta. Breve trasferimento al Camp Okavango che sarà la base per le attività di esplorazione dell'habitat acquatico circostante con escursioni in barca a motore e mokoro (canoe tradizionali), sui canali per osservare la fauna e la flora locale tra cui numerose specie di uccelli, ippopotami, coccodrilli e diversi animali di terra. **Il Camp Okavango** è composto da 12 confortevoli e spaziose Suite con terrazza privata. Formula All Inclusive al Camp Okavango con sistemazione in Guest Suite. Sono incluse durante il soggiorno 3 attività da scegliere tra le escursioni in barca a motore nelle acque più profonde del delta popolate da ippopotami, coccodrilli, pesci e uccelli o in canoa tradizionale (mokoro) per scivolare silenziosamente lungo i canali secondari poco profondi e ammirare la flora e la fauna. A richiesta con supplemento voli panoramici in elicottero per sorvolare il delta dell'Okavango.

<https://desertdelta.com/camps/camp-okavango/>

#### **10° giorno: volo per Maun/Johannesburg/Italia (B).**

Prima colazione al camp, breve trasferimento alla pista di terra battuta e volo a bordo di piccolo aeromobile da turismo per l'aeroporto di Maun. Da qui proseguimento con volo di linea per Johannesburg e in coincidenza volo di linea per l'Italia.

**Voli regionali:** L'itinerario prevede 2 voli di linea (Johannesburg – Victoria Falls e Maun – Johannesburg).

#### **Quota individuale di partecipazione al viaggio con sistemazione in camere dbl/twin**

- Aprile/Giugno : 6.250 €
- Luglio/Ottobre : 7.610 €
- Novembre : 6.300 €

#### **Prezzi calcolati con cambio EURO/USD pari a 1**

**Sono Compresi :** trasferimenti in auto/minivan da e per gli aeroporti di Victoria Falls e Maun e dalle piste in terra battuta ai camp nel Delta Okavango e Moremi Game Reserve e viceversa; 3 trasferimenti a bordo di piccoli aeromobili da una area all'altra come indicato tappa per tappa nel programma di viaggio; 2 pernottamenti al *Victoria Falls Hotel in camera Classic Room* con trattamento di pernottamento e prima colazione; trasferimento in auto con autista da Victoria Falls (Zimbabwe) al Parco Chobe (Botswana) il 4° giorno; 2 pernottamenti con formula All Inclusive che comprende le attività di game drive e river safari al



*Chobe Game Lodge* con sistemazione in camera standard; 2 pernottamenti con formula All Inclusive che comprende le attività di game drive e river safari al *Camp Moremi* con sistemazione in Luxury Safari Tent; 2 pernottamenti con formula All Inclusive che comprende le escursioni in barca a motore e in canoa tradizionale al *Camp Okavango* con sistemazione in Guest Suite; gli ingressi nei Parchi e Riserve.

**Sono Esclusi :** tutti i voli aerei da quotare a parte secondo la migliore tariffa disponibile al momento della prenotazione; il visto di ingresso in Zimbabwe (30 USD ingresso singolo /45 USD doppio ingresso); le attività da organizzare durante il Vs soggiorno alla Cascate Vittoria; i pasti ove specificatamente non indicati tappa per tappa; le spese personali; eventuali mance; la quota di iscrizione al viaggio e l'assicurazione medico/bagaglio (60 Euro); l'assicurazione opzionale annullamento viaggio (premio al 3,5% del totale del viaggio).

**Penali in caso di annullamento del viaggio da parte dei clienti:**

- 20% fino a 91 giorni prima della partenza.
- 50% da 90 a 45 giorni prima della partenza.
- 100% da 44 a 10 giorni prima della partenza.

**A RICHIESTA ESTENSIONI AL PROGRAMMA HERERO:**

- 3 giorni, 2 notti a Makgadigadi Pans per una esperienza in questa vasta regione semidesertica.
- Soggiorno mare sull'isola di Mauritius o sulle isole delle Seychelles o in Mozambico.